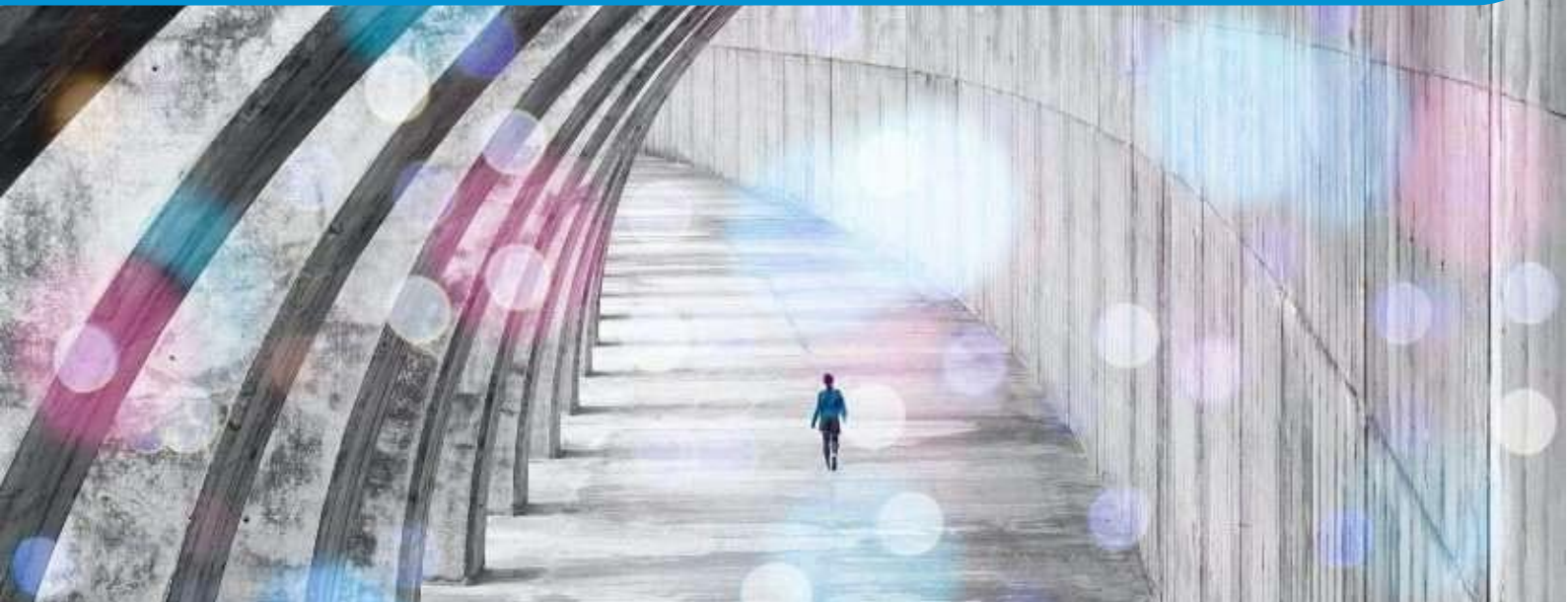


## “Conciencia y Liderazgo Social”



**Conciencia es darse cuenta, si no eres consciente no puedes cambiar las cosas, la conciencia es vivir el presente y no se puede ser consciente sin actuar.**

### Índice de contenidos y profesorado

#### MÓDULO 1. ANATOMÍA FÍSICA y SUTIL

“Somos energía que da vida al cuerpo físico”

Multidimensionalidad del ser humano. Biocampo.  
Campo magnético cardíaco. Corazón helicoidal. Las neuronas del corazón.  
Coherencia cardíaca, personal, social y global.

#### MÓDULO 2. CEREBRO Y CONCIENCIA

“Las neuronas son las mariposas del alma”

Conciencia y cerebro.  
Conciencia intuitiva extraneuronal. Conciencia analítica cerebral.  
Experiencias cercanas a la muerte. (ECM).

#### MÓDULO 3. FÍSICA CUÁNTICA

“Si se ha demostrado que dos electrones que han estado juntos están interconectados y lo que le pase a uno afecta al otro sin causa-efecto, el universo, y todo lo creado provenimos de una única densidad cósmica que fue el big bang y todo afecta a todo”

Dualidad onda-partícula.  
La conciencia del observador modifica lo observado.  
Entrelazamiento cuántico.

## “Conciencia y Liderazgo Social”

### MÓDULO 4. MUERTE Y ACOMPAÑAMIENTO

“El corazón de los que se han ido, nos sigue susurrando”

Conciencia y muerte.  
Experiencias que rodean la muerte.  
Acompañamiento al tránsito.

### MÓDULO 5. COMPASIÓN Y DUELO

“Todos hemos pasado o pasaremos por el dolor de una pérdida. Acompañar al otro, es entender su dolor y acompasarse a su ritmo”

Fases del duelo según la Dra Kübler Ross. Ayudar a gestionarlo.  
Desarrollo de la presencia, la empatía y la compasión.  
La compasión en el contexto de la neurociencia y la psicología.

### MÓDULO 6. CONCIENCIA NO LOCAL

“La Conciencia podría ser ese Campo del que todos provenimos y al que todos retornamos”

Conciencia no local.  
Estudios científicos publicados con respecto a la posibilidad de que la conciencia sobreviva a la muerte.  
¿Cómo conecta la conciencia no local con un cuerpo que cambia continuamente?

### MÓDULO 7. CONCIENCIA GLOBAL

“Estamos interconectados”

Conciencia global, economía y consumo responsable.  
Altruismo, Filantropía y Voluntariado.  
Toma de decisiones sociales.

### MÓDULO 8. LIDERAZGO SOCIAL Y GESTIÓN DE PERSONAS

“Liderazgo es hacer las cosas de una manera diferente y atractiva que acompañada de la gestión permite hacer las cosas bien”

Liderazgo.  
Diagnóstico de incompetencia.  
Herramientas de diagnóstico.

## “Conciencia y Liderazgo Social”



### MÓDULO 9. GESTIÓN DE LA INNOVACIÓN Y EMPRENDIMIENTO SOCIAL

“Hay otra manera de hacer las cosas, tener el objetivo de mejorar el mundo en que vivimos, pensar en el otro, poner conciencia social e innovar, es compasivo, pero también próspero, inteligente y competitivo”

Liderazgo y toma de decisiones sociales.  
Innovación social.  
Emprendimiento social.

### MÓDULO 10. LA CIENCIA DE LA FELICIDAD

“No se puede ser feliz si no eres consciente. La consciencia nos hace valorar lo que tenemos, agradecerlo, y vivir el aquí y ahora, el presente que como su palabra indica es un regalo”

-Claves para una vida feliz.  
-Estudio neurocientífico de la felicidad  
-Mindfulness

### MÓDULO 11. PROYECTO FINAL DEL CURSO

## “Conciencia y Liderazgo Social”

### PROFESORADO:

#### **Dra. LujánComas**

Licenciada en Medicina y Cirugía, especialidad en Anestesiología y Reanimación, Médico adjunto en el Hospital Vall d'Hebron. Pertenece al equipo pionero del trasplante bipulmonar de España y trasplante pulmonar de Cataluña. Participa desde hace más de 20 años en los cursos "La conciencia en la Vida". Participa en Congresos, Foros, Jornadas, en las especialidades de Cirugía Cardíaca, anestesia reanimación y terapéutica del dolor y publicado investigaciones, artículos, entrevistas y varios libros.

#### **Dr. Pim Van Lommel**

Médico cardiólogo. Durante 26a ha trabajado en un hospital universitario de Arnhem, Holanda, y ahora está haciendo una investigación a tiempo completo sobre la relación mente-cerebro. En 2005 Recibir el Premio de Investigación Dr. Bruce Greyson de la Asociación Internacional de Estudios Cercanos a la Muerte (IANDS). En 2006, el presidente de la India le otorgó el Premio al Logro del Tiempo de Vida, en el Congreso Mundial de Cardiología Clínica y Preventiva en New Dehli. Su libro holandés 'Endless Consciousness' fue Nominado para el "Libro del año" en 2008 en los Países Bajos. En 2010 Recibir el Premio del Libro de la Red Científica y Médica, y el 2017 Recibir el Premio Elisabeth Kübler-Ross de la Sociedad Holandesa de Voluntarios en Cuidados Paliativos y Terminales.

#### **Dr. Amit Goswami**

Fue profesor de Ciencia Teórica en la Universidad de Oregon durante más de 30 años, y actualmente es investigador residente en el mundialmente reconocido Instituto de Ciencias Noéticas. Goswami es autor de numerosos libros. Es uno de los pensadores pioneros en ciencia y espiritualidad. Las teorías de Goswami llegaron al gran público gracias a su participación en la película ¿Y TÚ QUÉ SABES?

#### **Dña. Anji Carmelo**

Cofundadora y Presidenta de la CAD – Coordinadora de Acompañamiento al duelo. Cofundadora y miembro de la junta de AVES (Asociación de acompañamiento al duelo) en Barcelona desde 1995. Autora de diferentes libros de ayuda en el duelo.

#### **Dr. Xavier Melo**

Doctor en ciencias económicas. PDG IESE Business School. Máster en Responsabilidad Social Corporativa, auditoría social. Post graduado en Financiero y Marketing por la Universidad Politécnica de Cataluña, Post graduado en Análisis Multivariante y Análisis de series temporales por la Universidad Politécnica de Cataluña. Presidente Fundación Icloby.

#### **D. VíctorGuédez**

Presidente de CERSE (Consultoría en Ética y Responsabilidad Social Empresarial) y vicepresidente del Club de Roma (Capítulo Venezuela). Asimismo es profesor en Diferentes Universidades Tanto en España como Venezuela a Responsabilidad Social Corporativa. Ha publicado varios libros en responsabilidad social.

#### **Dr. Jean Claude Rodríguez**

Co-fundador y CEO a Jobui y en Puddle. Doctor en Económicas y Microfinanzas. Fue elegido El Mejor Emprendedor creativo del mundo en el 2008. Co-fundador de Red Salmon.

## “Conciencia y Liderazgo Social”

### Dr. Jordi Mas Castellano

Doctor en Química, Diferentes proyectos e investigaciones relacionados con el clima y el agua. Operations Project Officer en Barcelona Supercomputing Center.

### Dr. Gabriel Ginebra

Doctor en organización de empresas por IESE, escritor, profesor universitario, consultor senior y conferenciante de éxito. Entre sus publicaciones destacan "Gestión de Incompetentes" (Libros de Cabecera, 2011) y "El japonés que estrelló el tren para ganar tiempo" (Conecta, 2012), que fue elegido para Know Square como Mejor Libro de Empresa 2012.

### Dr. Joaquim Borrás

Embajador y profesor de Fundación Icloby, además es presidente de la Fundación Edad & Vida y Presidente honorífico de ISS España. Joaquim Borràs Ferré lidera el grupo ISS en España desde el año 2007. Entró a formar parte de la compañía en 1998, procedente de la empresa danesa Nilfisk, compañía en la que desempeñó distintos cargos, desde vendedor a director marketing, hasta alcanzar la dirección general y el cargo de consejero delegado. Desde que finalizara la carrera de Ciencias Empresariales en ESADE en Barcelona, ha completado su formación con programas de postgrado en diversas escuelas de negocio internacionales, como la Hautes Études Commerciales de París, donde se especializó en Marketing y Publicidad, o el MC Gill University de Montreal. También ha cursado estudios de especialización directiva en la Standford University de California, en el IESE y ESADE.

### Dr. Manel Ballester

Médico de Medicina Interna y Cardiología. Director del Programa de Trasplante de Corazón en el Hospital de Sant Pau de Barcelona. Jefe de Servicio de Cardiología Hosp. Arnau de Vilanova de Lleida. Catedrático de Medicina (Cardiología) de la Facultad de Medicina de la Universidad de Lleida. Más de 100 publicaciones en revistas nacionales e internacionales. Más de 20 premios a la labor de investigación. Presidente de la Sociedad Catalana de Cardiología. Co-fundador del Grupo de Investigación en Biología Molecular en la Muerte Celular. En la actualidad involucrado en un equipo multidisciplinar de la Universidad Politécnica de Cataluña (UPC), Centro de Visión por Computador (CVC) y el Barcelona Supercomputer Center (BSC) en la modelización de corazón helicoidal.

### Dr. Mikel Lizarralde

Es un reconocido médium internacional y autor del libro Un Nuevo Mensaje. Su deseo de comprender el comportamiento social, las experiencias humanas y la psique, le llevó a estudiar distintas áreas relacionadas con la mente, la conducta humana y las experiencias extrasensoriales. Terminó con honores la formación en Estudios Psíquicos (Psychic Studies) en Montreal, Canadá (2005) [www.iiihs.org](http://www.iiihs.org). Tras estudiar Counselling (2014), decidió formarse en psicología, graduándose en (2021) por la Universidad Internacional de La Rioja. Mikel es reverendo espiritual, colabora como voluntario en la Asociación Alaia (Centro de Atención al Duelo), y recibió el “Premio a la Excelencia por Ayudar a Crear un Mundo Mejor en el Programa “Embajadores Internacionales por la Paz”, dirigido por Elaine Valdov, relacionado con el departamento de información pública de las Naciones Unidas.

## “Conciencia y Liderazgo Social”

### Dr. Manel Sans

Doctor en Medicina y Cirugía por la Universidad de Barcelona. Jefe de Servicio de Cirugía General y Digestiva en el Hospital Universitario de Bellvitge. Profesor Asociado de Cirugía General y Digestiva en la Universidad de Barcelona. Especializado en Cirugía del páncreas y del esófago. Pionero en el uso de la laparoscopia en Cirugía General. Múltiples publicaciones. Miembro de Sociedades de Cirugía de Cataluña, España, Francia, Inglaterra y Japón. Premio a la Excelencia Profesional otorgado por el Colegio Oficial de Médicos de Barcelona. Presidente de la Sección de Médicos Senior de Colegio Oficial de Médicos de Barcelona. Representante de Cataluña en el Consejo General de Colegios de Médicos de España. Fundador y Presidente de la Asociación de Médicos Senior del Hospital Universitario de Bellvitge.

Clases magistralesde:

[Dr. Amit Goswami](#), [D. Gonzalo Brito](#), [Dr. Pim Van Lommel](#), ...